



Donem qualitat de vida



www.fundaciovimar.org

MEMÒRIA 2019

MISSATGE DEL PRESIDENT

Som comarcals, treballem amb i per a l'administració atenent les persones més fràgils del territori, aconseguim complicitats!

1 de gener de 2019 a 31 de desembre de 2019

365 dies treballant, des de Vimar, per a les persones.

Hem aconseguit millorar la qualitat de vida de cent persones que reben el servei de Vimar a la Residència Robert Pallí de Sant Feliu de Guíxols, als Serveis de Teràpia Ocupacional de Santa Cristina, a les llars residència La Gavina de Sant Antoni de Calonge, Llar 2000, El Carrilet, als pisos amb suport Joan Esteve i del Carrer Fitor de Palafrugell, a l'equip de Suport a la Pròpia Llar. Aquesta Memòria vol explicar-vos-ho, darrere cada xifra, si la sabeu llegir, hi ha un somriure.

La Fundació Vimar agraeix a tot el personal d'aquests serveis i de l'oficina la seva generosa dedicació. Les seves mans sempre obertes, el seu cor immens i la seva mirada tendra han omplert de felicitat els nostres fills.

I que sigui per molt anys i per moltes més persones!.

Claudi Mató
President del Patronat de la
Fundació Vimar

Donar qualitat de vida a les persones amb diversitat funcional o malaltia mental de la comarca del Baix Empordà.



- Compromís i responsabilitat social.
- Respecte a la persona i a la diversitat.
 - Professionalitat i transparència.
 - Innovació, qualitat i rigor
- Integració social, promoció personal i gaudi del lleure

- Vimar és una entitat de referència al Baix Empordà que avança cap a una societat inclusiva, accessible i respectuosa amb la diversitat.
- L'equip humà està format per professionals qualificats, compromesos, propers, emprenedors i amb una gran cohesió grupal.
- Promoure el creixement de nous serveis i noves iniciatives d'atenció a les persones amb diversitat funcional de la comarca del Baix Empordà.

PATRONAT

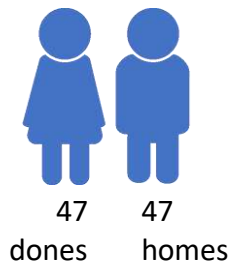
- Sr. Claudi Mató - President
- Sr. Jordi Sistach - Vicepresident
- Sra. Isabel Ruiz - Secretària
- Sr. Raimon Sarret - Tresorer

I com a vocals:

- Sra. Margarita Flaqué
- Sra. Immaculada Gelabert
- Sra. Glòria Juncàs
- Sra. Marta Massaguer
- Sr. Lluís Medir
- Sr. Cristòfol Rodríguez
- Sra. Montserrat Rovira en representació del CCBE
- Sr. Joan Sarquella

VIMAR EN XIFRES

SERVEIS



SERVEI DE RESPIR:

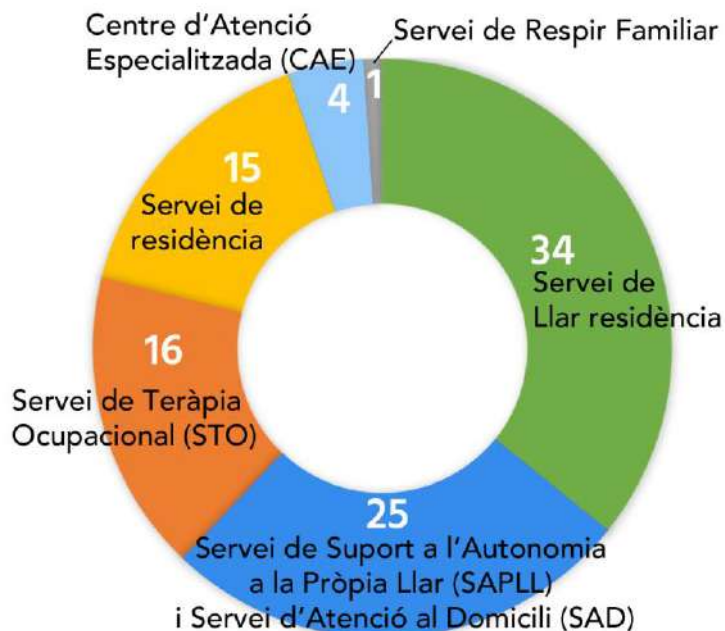
1 plaça de respir que ha atès 9 persones

148 Nits ocupades de respir

Poblacions d'origen de cada respir.

- Palafrugell: 4
- Sant Antoni: 1
- Serra de Daró: 1
- Palamós: 1
- Sant Feliu de Guíxols: 1
- Figueres: 1

COMUNICACIÓ



Donem qualitat de vida

Activitats en xifres:

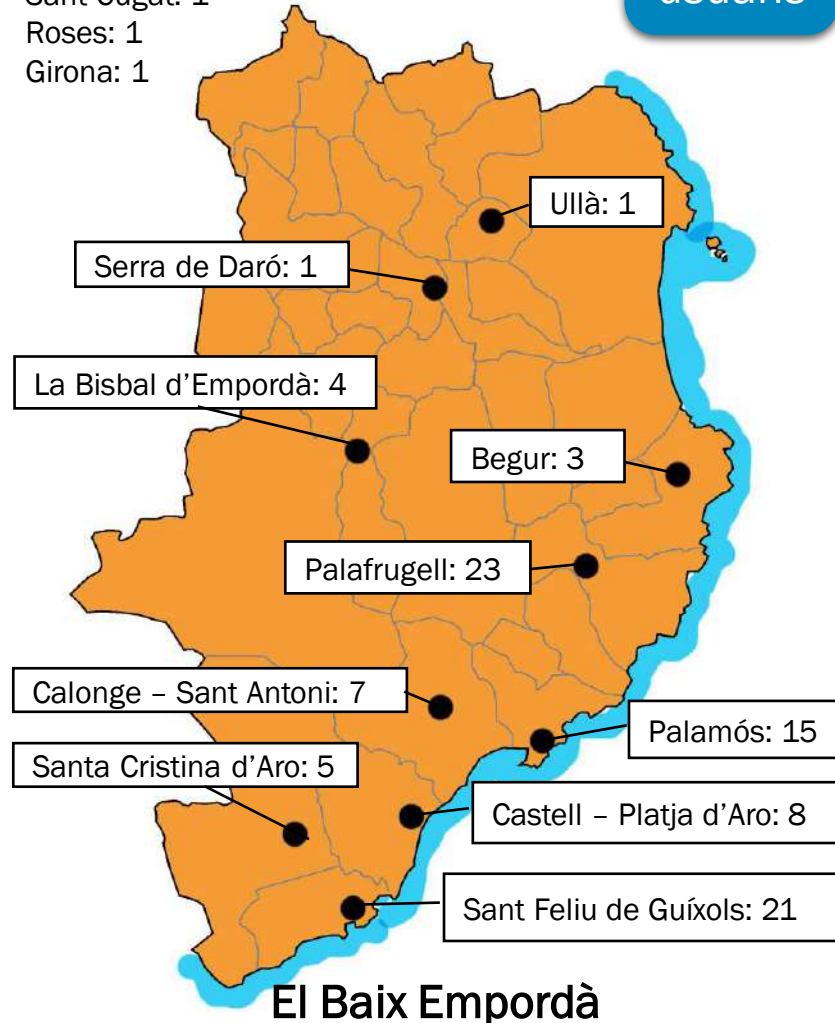


PERSONES

Procedència geogràfica:

Sta. Coloma de Farners: 2
Sant Gregori: 1
Sant Cugat: 1
Roses: 1
Girona: 1

94
usuaris



Qui té la tutela de les persones:

7 La mateixa persona

39 La seva família

48 Entitats tutelars

Edat:

12 Entre 21-30

26 Entre 31-40

18 Entre 41-50

19 Entre 51-60

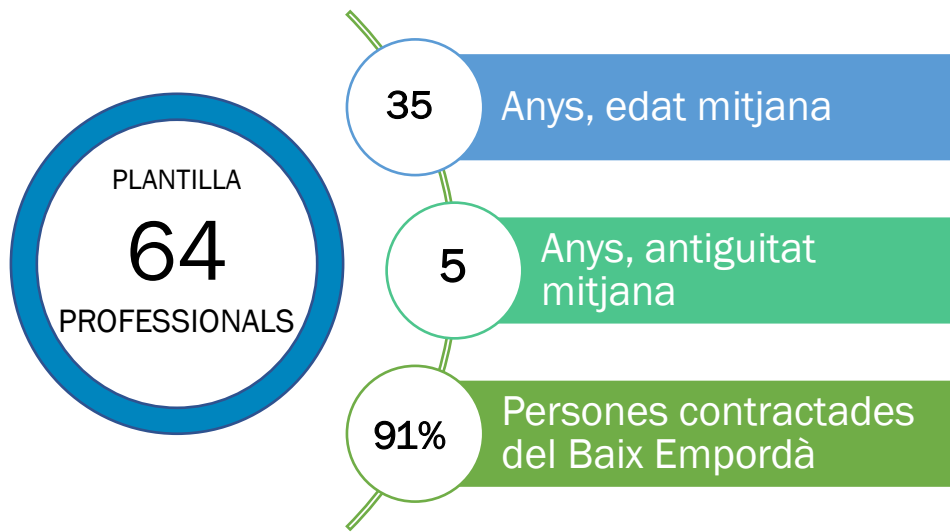
19 Mes de 60

Localització i capacitat d'ocupació dels serveis de Vimar en el Baix Empordà.

POBLACIÓ	CAPACITAT d'OCUPACIÓ	SERVEI
Palafrugell	12	Llar residència 2000
	12	Llar residència Carrilet
	25	STO La Bóbila
	3	Pis Joan Esteve 1
	3	Pis Joan Esteve 2
	1	Pis Fitor vida independent 1
	1	Pis Fitor vida independent 2
St. Antoni de Calonge	10	Llar residència Gavina
St. Feliu de Guíxols	16	Residència Robert Pallí
	7	CAE Robert Pallí
Santa Cristina d'Aro	25	STO Santa Cristina
Palamós		Oficina, Serveis Centrals

EQUIP HUMÀ

TREBALLADORS:



VOLUNTARIAT:



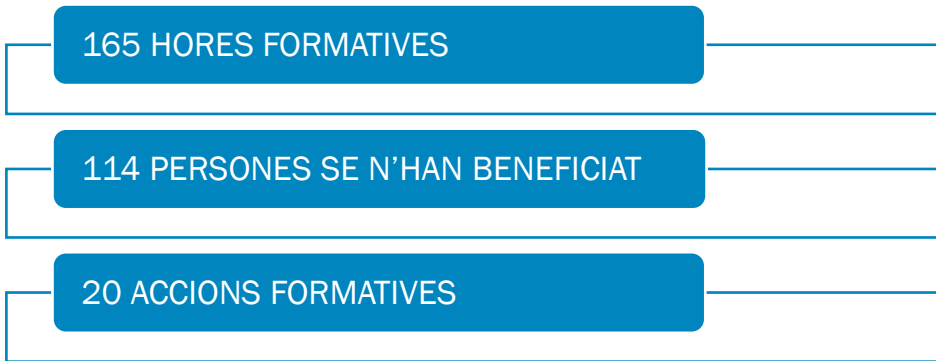
ALUMNES EN PRÀCTIQUES:



FORMACIÓ DUAL:

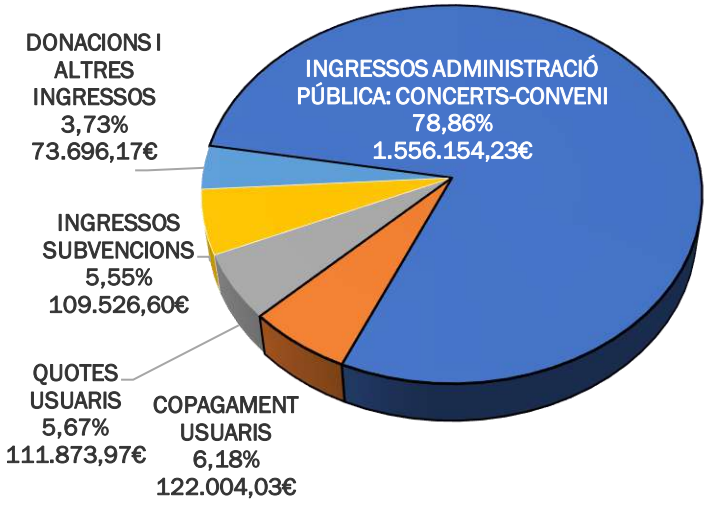


FORMACIÓ:



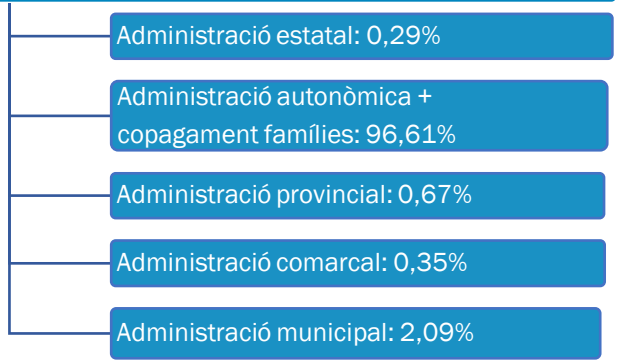
DADES ECONÒMIQUES

INGRESSOS: 1.973.255,00 €

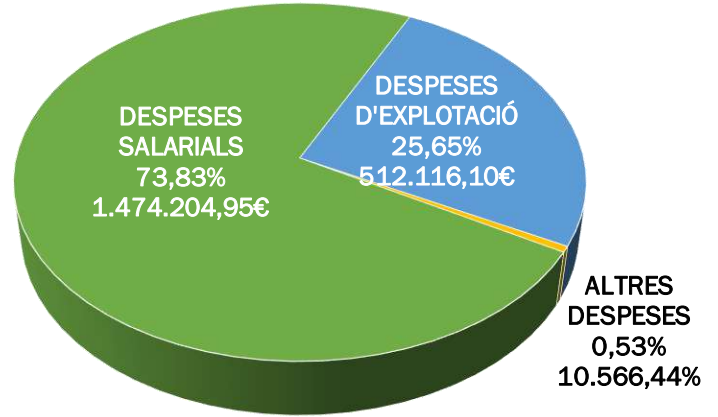
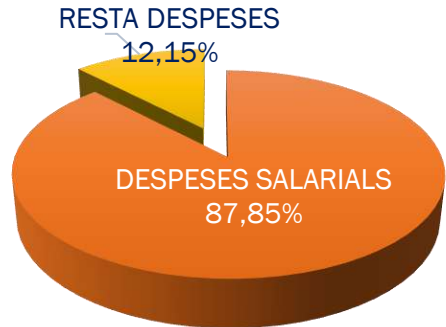


TOTAL INGRESSOS PRIVATS: 11,90%

TOTAL INGRESSOS PÚBLICS: 88,10%



DESPESES: 1.996.887,49 €



REPERCUSSIÓ DESPESES SALARIALS SOBRE INGRESSOS CONCERTACIÓ I COPAGAMENT 2019

Línies estratègiques

Finançament:

Millorar la sostenibilitat econòmica.

Gestió organitzativa:

Empoderar l'organització en processos de planificació, millora de la gestió i seguiment.

Persones:

Millorar la participació de l'equip humà.

Programes i serveis:

Millorar i enfortir els àmbits d'intervenció de l'entitat.

Futur:

Implementar els nous projectes des d'una lògica de sostenibilitat, planificació i seguiment de riscos.

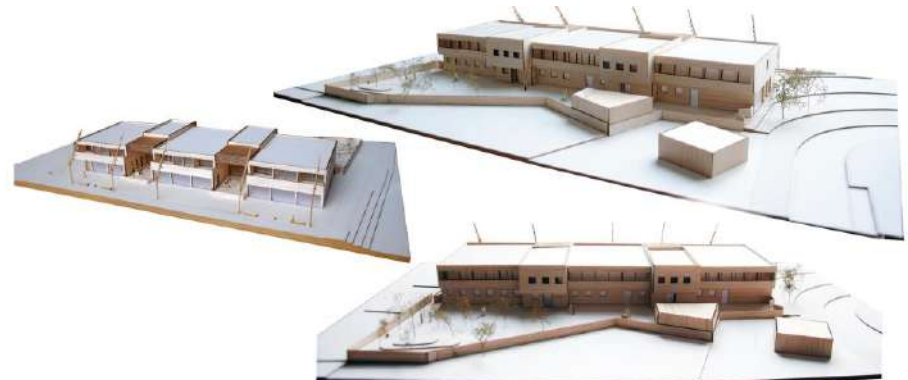
Pisos de vida independent

Obrir un nou pis per a 1 o 2 persones



Projecte Els Estanys

Construcció d'una residència a Platja d'Aro



Administració



Institucions



Associació per al Foment Empresarial del
Comerç i Turisme de Palamós



Carrer d'Orient 28, 1r pis, 17230 (Palamós)

Telèfon: 972 60 19 46

www.fundaciovimar.org

Empreses



Farmàcia
Jaume Llorente Cervera
St.Feliu de Guíxols



Schindler

Particulars

Que fan una aportació periòdica i anònima per ajudar-nos. És una forma de micromecenatge que des d'aquí volem publicar i agrair.

ENS AJUDES?

Fest-te amic de Vimar, enviant un correu a administracio@fundaciovimar.org o trucant al 972601946 i t'informarem com fer-ho.

Pots col·laborar a millorar la qualitat de vida de les persones amb una transferència al compte:

ES88 2100 0028 73 0200499321

* És necessari que ens envïis les teves dades (nom complet, NIF, adreça postal i telèfon) per correu electrònic a l'adreça administracio@fundaciovimar.org per tal que et puguem fer arribar el certificat de donacions